

1. OBERGESCHOSS

AM WERDER TOR

WERDERTORGASSE 5-7
1010 WIEN

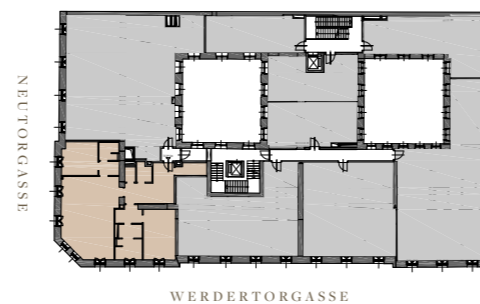
TOP 4

1. OBERGESCHOSS



GESAMT	158,05 m ²
FOYER	20,58 m ²
GARDEROBE	5,17 m ²
WIRTSCHAFTSRAUM	3,75 m ²
WC	2,26 m ²
FLUR	6,01 m ²
ZIMMER	22,78 m ²
BAD	12,02 m ²
WOHNRAUM/KÜCHE	60,17 m ²
GARDEROBE	3,95 m ²
BAD	4,72 m ²
ZIMMER	16,64 m ²
KELLER	7,69 m ²
RAUMHÖHE	3,70 m
ABGEHÄNGTE DECKE	3,20 m

1. OBERGESCHOSS



- AD ABGEHÄNGTE DECKE
- EV ELEKTROVERTEILER
- HHK HANDTUCHHEIZKÖRPER
- HV HEIZUNGSVERTEILER

0 3 6M