

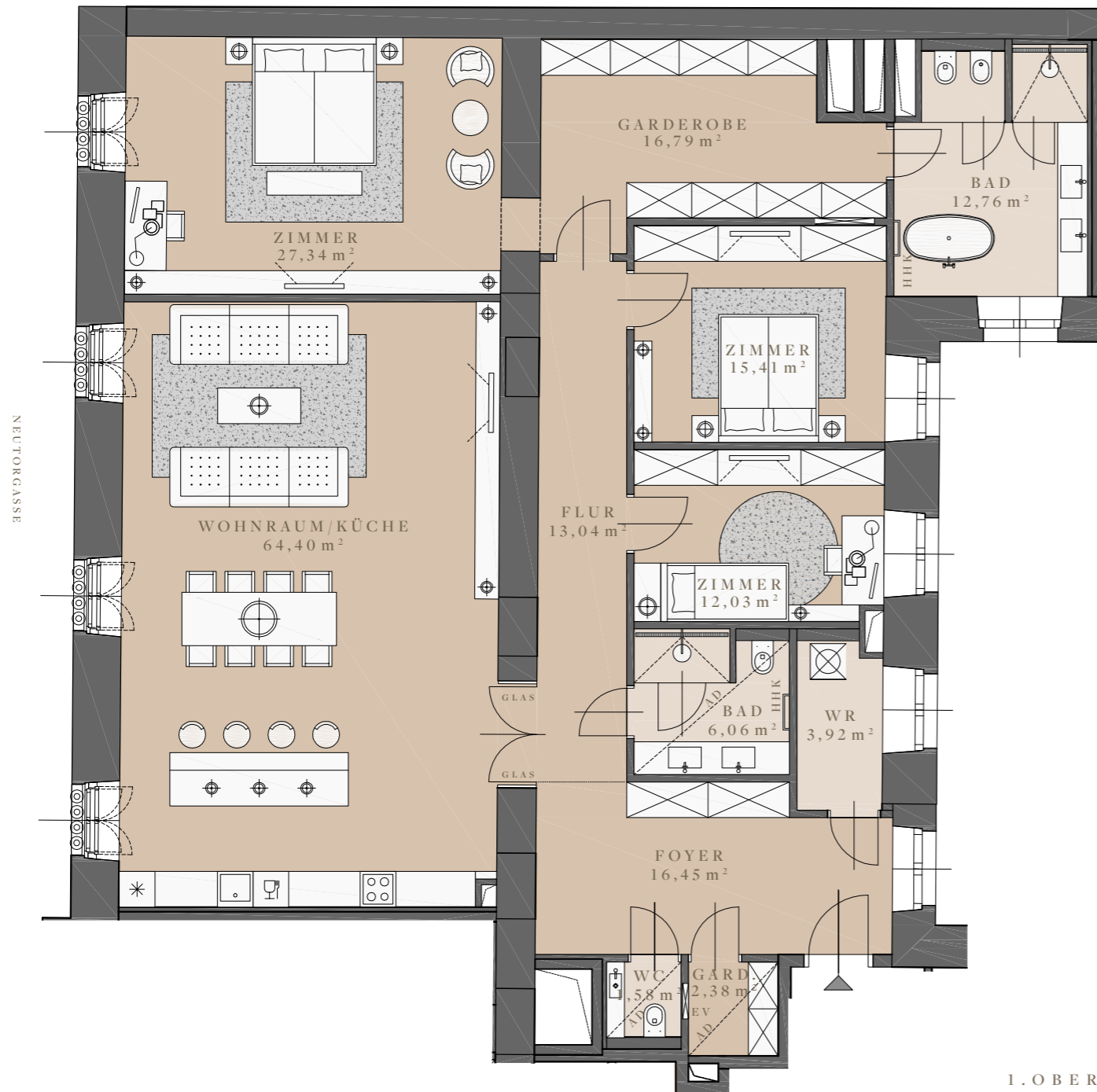
1. OBERGESCHOSS

AM WERDER TOR

WERDERTORGASSE 5-7
1010 WIEN

TOP 5

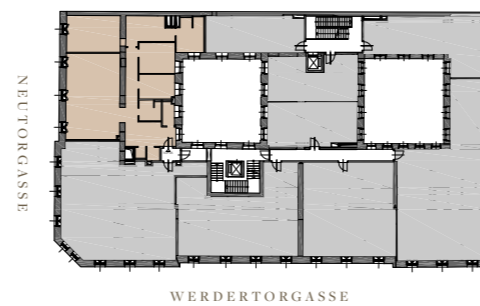
1. OBERGESCHOSS



GESAMT	192,16 m ²
FOYER	16,45 m ²
GARDEROBE	2,38 m ²
WC	1,58 m ²
WIRTSCHAFTSRAUM	3,92 m ²
BAD	6,06 m ²
FLUR	13,04 m ²
ZIMMER	12,03 m ²
ZIMMER	15,41 m ²
WOHNRAUM/KÜCHE	64,40 m ²
ZIMMER	27,34 m ²
GARDEROBE	16,79 m ²
BAD	12,76 m ²
KELLER	2,68 m ²
RAUMHÖHE	3,70 m
ABGEHÄNGTE DECKE	3,20 m

0 3 6M

1. OBERGESCHOSS



AD	ABGEHÄNGTE DECKE
EV	ELEKTROVERTEILER
HHK	HANDTUCHHEIZKÖRPER
HV	HEIZUNGSVERTEILER