

### APPARTMENT 41, DG

Raumhöhe (m) ca. 2,10 - 2,54  
 Raumhöhe-Luft Raum (m) ca. 6,10  
 Abgehängte Decke (m) 2,54

Vorraum	32,60
Garderobe	7,19
Zimmer	16,41
WC	2,12
Bad	5,00
Wirtschaftsraum	5,63
Zimmer	19,91
Garderobe	5,81
Bad	11,12
Zimmer	18,77
Zimmer	19,92
Garderobe	18,35
Bad	14,56
<b>Summe-DG (m²)</b>	<b>177,39</b>

Galerie	102,63
Dachaufstieg-DT	1,20
<b>Gesamt (m²)</b>	<b>281,22</b>

DB-Restraum (m²) 48,13

Keller (m²) 3,70

Terrasse-DG	21,54
Terrasse-DT	59,45
<b>Summe (m²)</b>	<b>80,99</b>

### INDEX C

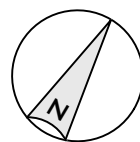
NATURMASSE NEHMEN; KOTEN & DIMENSIONIERUNG PRÜFEN

## EINWALLER & FIALIK

ARCHITEKTEN

Einwaller & Partner GmbH, Palais Harrach, Freyung 3, 1010 Wien, Tel +43.1.535.37.30  
 Architekt Dipl.-Ing. Claus Fialik, Brunnerg. 31A, 2380 Perchtoldsdorf, Tel +43.1.865.74.40

**PLANINHALT:** Top 41 - Dachgeschoss  
**MASSTAB:** 1:100  
**PLAN NR.:** WDTG 5-7\_12--7050\_GR\_MD\_0064\_01\_F\_Top 41 DG+GG+DT Vermarktungsplan  
**GEZEICHNET:** Gor  
**PROJEKT:** BV Werdertorgasse 5-7  
**DATUM:** 06.04.2020

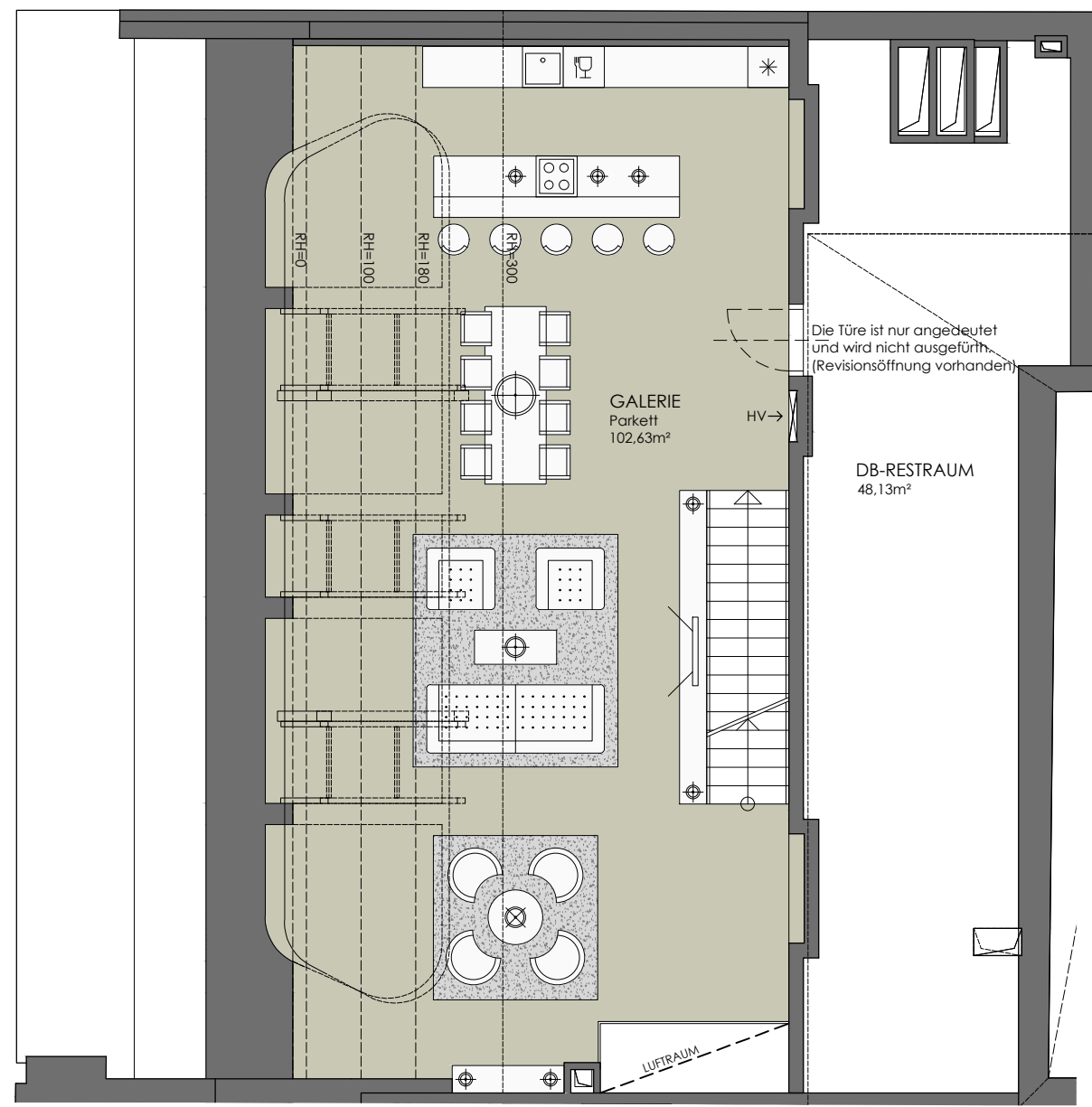


1:100



- AD . . . . . ABGEHÄNGTE DECKE
- EV . . . . . ELEKTROVERTEILER
- HHK . . . . . HANDTUCHHEIZKÖRPER
- HV . . . . . HEIZUNGSVERTEILER
- MV . . . . . MEDIENVERTEILER
- WR . . . . . WIRTSCHAFTSRAUM

**UNVERBINDLICHE PLANKOPIE**  
 Unverbindliche Plankopie, Änderungen vorbehalten. Die dargestellte Möblierung ist nicht Bestandteil des Lieferumfangs und dient nur als Einrichtungsvorschlag. Alle dargestellten Gegenstände haben symbolhaften Charakter.



**APPARTMENT 41, GG**

Raumhöhe (m) ca. 0,00 - 3,00  
Raumhöhe-Luftraum (m) ca. 6,10

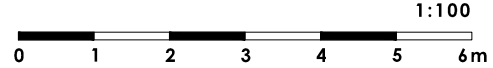
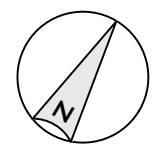
Vorraum	32,60
Garderobe	7,19
Zimmer	16,41
WC	2,12
Bad	5,00
Wirtschaftsraum	5,63
Zimmer	19,91
Garderobe	5,81
Bad	11,12
Zimmer	18,77
Zimmer	19,92
Garderobe	18,35
Bad	14,56
<b>Summe-DG (m²)</b>	<b>177,39</b>

Galerie	102,63
Dachaufstieg-DT	1,20
<b>Gesamt (m²)</b>	<b>281,22</b>

DB-Restraum (m²) 48,13

Keller (m²) 3,70

Terrasse-DG	21,54
Terrasse-DT	59,45
<b>Summe (m²)</b>	<b>80,99</b>



- AD . . . ABGEHÄNGTE DECKE
- EV . . . ELEKTROVERTEILER
- HHK . . . HANDTUCHHEIZKÖRPER
- HV . . . HEIZUNGSVERTEILER
- MV . . . MEDIENVERTEILE
- WR . . . WIRTSCHAFTSRAUM

**UNVERBINDLICHE PLANKOPIE**  
Unverbindliche Plankopie, Änderungen vorbehalten. Die dargestellte Möblierung ist nicht Bestandteil des Lieferumfangs und dient nur als Einrichtungsvorschlag. Alle dargestellten Gegenstände haben symbolhaften Charakter.

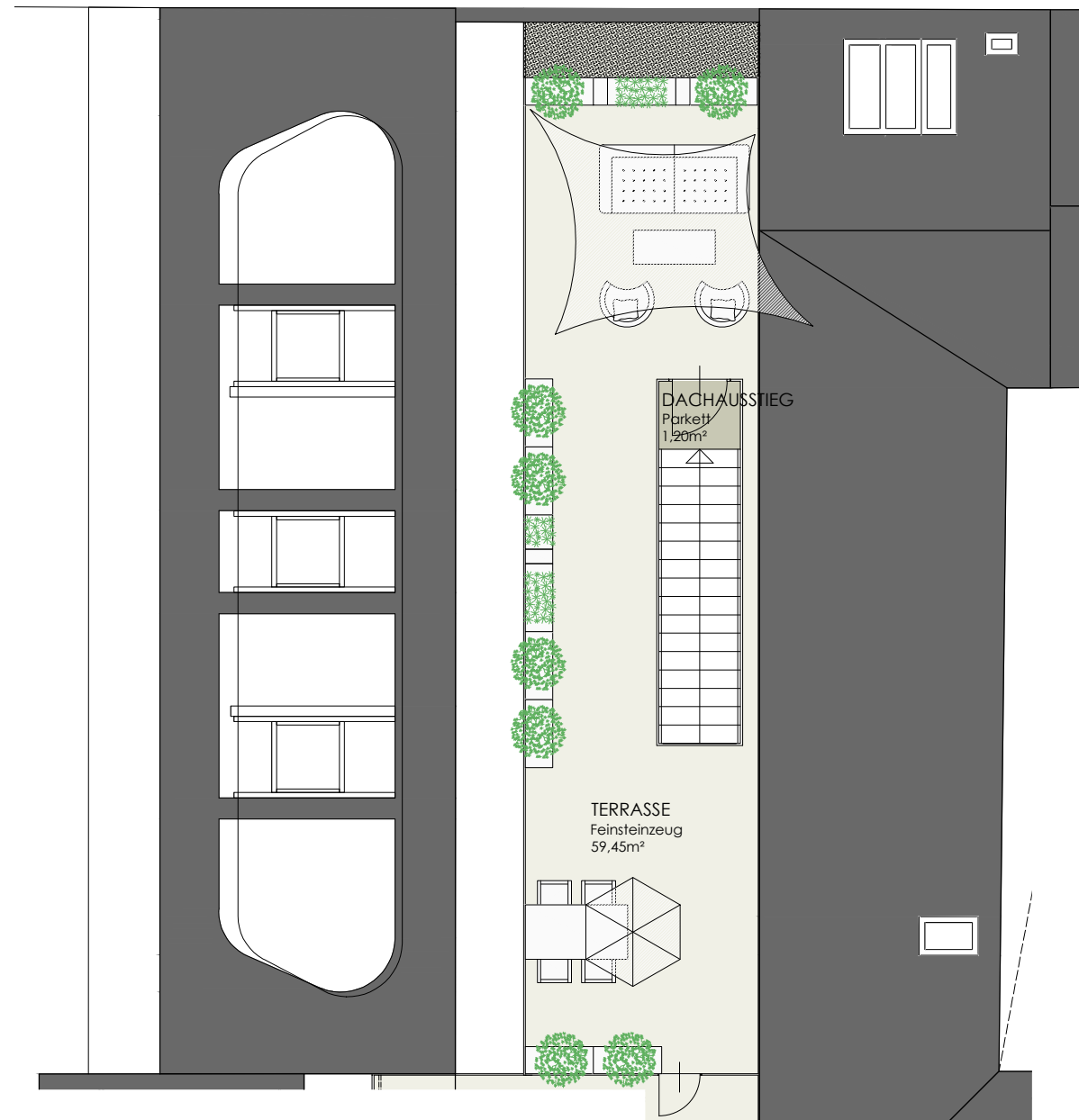
**INDEX C**

NATURMASSE NEHMEN; KOTEN & DIMENSIONIERUNG PRÜFEN

**EINWALLER & FIALIK**  
ARCHITECTEN

Einwaller & Partner GmbH Palais Harrach Freyung 3 1010 Wien Tel +43.1.535.37.30  
Architekt Dipl.-Ing. Claus Fialik Brunnerg. 31A 2380 Perchtoldsdorf Tel +43.1.865.74.40

<b>PLANINHALT:</b> Top 41 - Galleriegeschoss
<b>MASSSTAB:</b> 1:100
<b>PLAN NR.:</b> WDTG 5-7_12_-7050_GR_MD_0064_01_F_Top 41 DG+GG+DT Vermarktungsplan
<b>GEZEICHNET:</b> Gor
<b>PROJEKT:</b> BV Werdertorgasse 5-7
<b>DATUM:</b> 06.04.2020



**APARTMENT 41, DT**

Vorraum	32,60
Garderobe	7,19
Zimmer	16,41
WC	2,12
Bad	5,00
Wirtschaftsraum	5,63
Zimmer	19,91
Garderobe	5,81
Bad	11,12
Zimmer	18,77
Zimmer	19,92
Garderobe	18,35
Bad	14,56
<b>Summe-DG (m²)</b>	<b>177,39</b>

Galerie	102,63
Dachaufstieg-DT	1,20
<b>Gesamt (m²)</b>	<b>281,22</b>

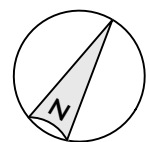
DB-Restraum (m²) 48,13

Keller (m²) 3,70

Terrasse-DG	21,54
Terrasse-DT	59,45
<b>Summe (m²)</b>	<b>80,99</b>

- AD . . . . ABGEHÄNGTE DECKE
- EV . . . . ELEKTROVERTEILER
- HHK . . . . HANDTUCHHEIZKÖRPER
- HV . . . . HEIZUNGSVERTEILER
- MV . . . . MEDIENVERTEILE
- WR . . . . WIRTSCHAFTSRAUM

**UNVERBINDLICHE PLANKOPIE**  
 Unverbindliche Plankopie, Änderungen vorbehalten. Die dargestellte Möblierung ist nicht Bestandteil des Lieferumfangs und dient nur als Einrichtungsvorschlag. Alle dargestellten Gegenstände haben symbolhaften Charakter.



**INDEX C**

NATURMASSE NEHMEN; KOTEN & DIMENSIONIERUNG PRÜFEN

**EINWALLER & FIALIK**  
 ARCHITECTEN

Einwaller & Partner GmbH, Palais Harrach, Freyung 3, 1010 Wien, Tel. +43.1.535.37.30  
 Architekt Dipl.-Ing. Claus Fialik, Brunnerg. 31A, 2380 Perchtoldsdorf, Tel. +43.1.865.74.40

**PLANINHALT:** Top 41 - Dachterrasse

**MASSSTAB:** 1:100

**PLAN NR.:** WDTG 5-7\_12\_-7050\_GR\_MD\_0064\_00\_F\_Top 41 DG+GG+DT Vermarktungsplan

**GEZEICHNET:** Gor

**PROJEKT:**  
 BV Werdertorgasse 5-7

**DATUM:** 01.04.2020