

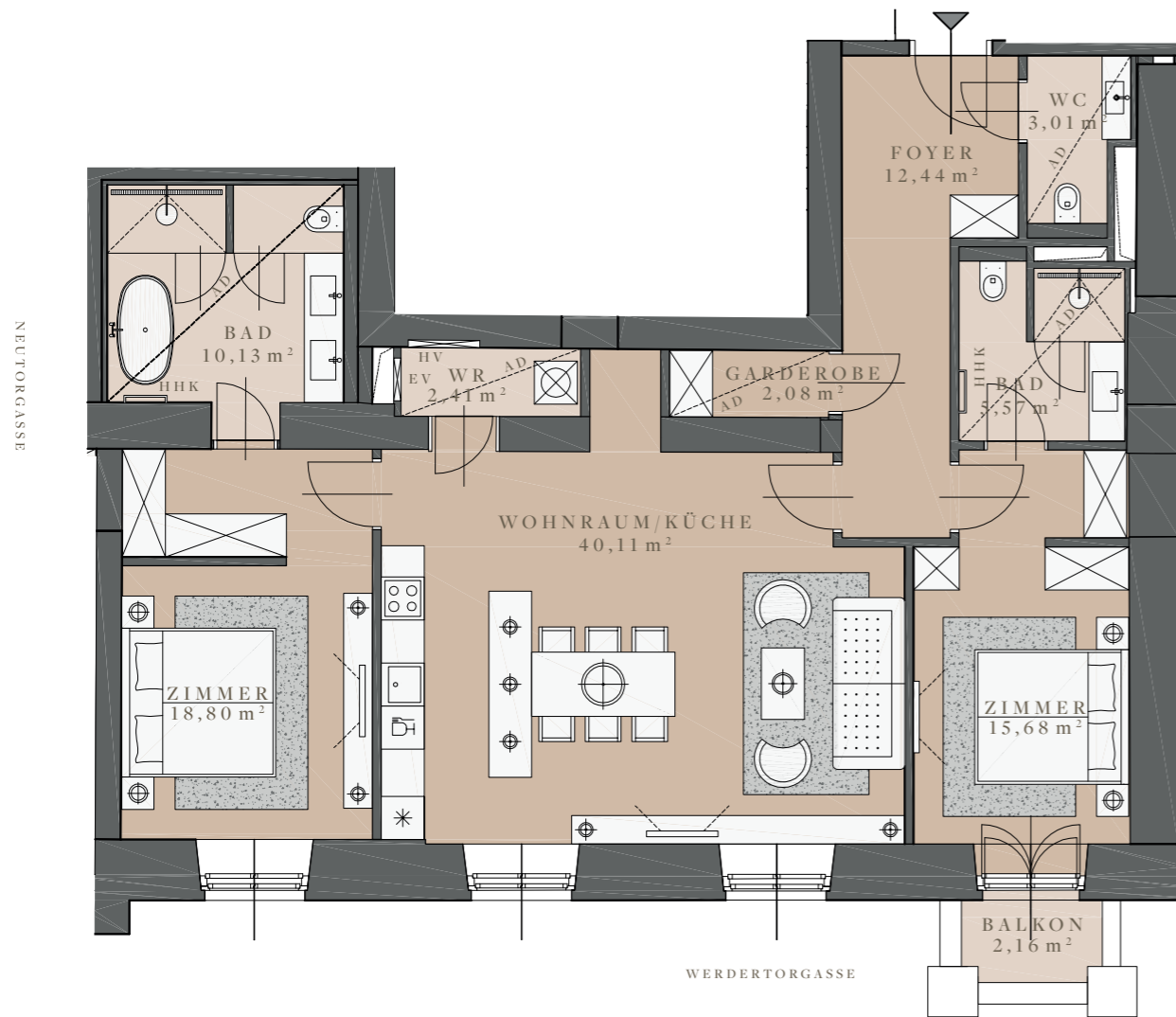
2. OBERGESCHOSS

AM WERDER TOR

WERDERTORGASSE 5-7
1010 WIEN

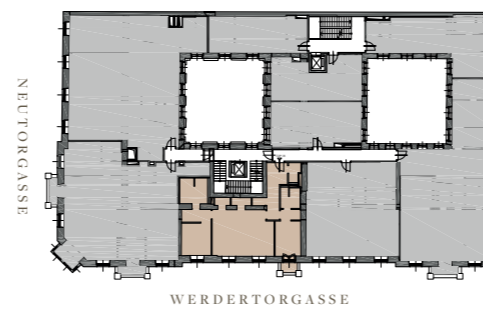
TOP 18

2. OBERGESCHOSS



GESAMT	110,23 m ²
FOYER	12,44 m ²
WC	3,01 m ²
GARDEROBE	2,08 m ²
BAD	5,57 m ²
ZIMMER	15,68 m ²
WOHNRAUM/KÜCHE	40,11 m ²
WIRTSCHAFTSRAUM	2,41 m ²
ZIMMER	18,80 m ²
BAD	10,13 m ²
KELLER	3,65 m ²
BALKON	2,16 m ²
RAUMHÖHE	4,20 m
ABGEHÄNGTE DECKE	3,20 m

2. OBERGESCHOSS



AD	ABGEHÄNGTE DECKE
EV	ELEKTROVERTEILER
HHK	HANDTUCHHEIZKÖRPER
HV	HEIZUNGSVERTEILER

0 3 6M