

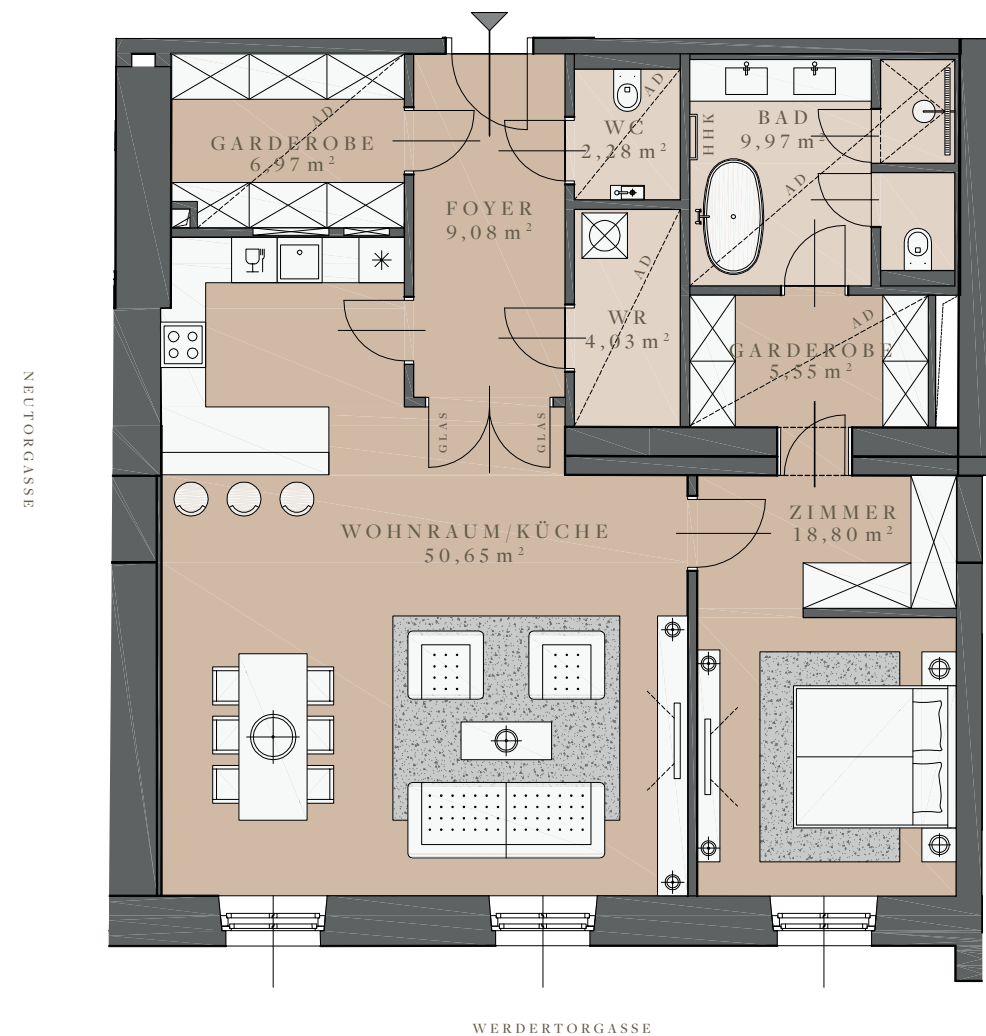
3. OBERGESCHOSS

AM WERDER TOR

WERDERTORGASSE 5-7
1010 WIEN

TOP 26

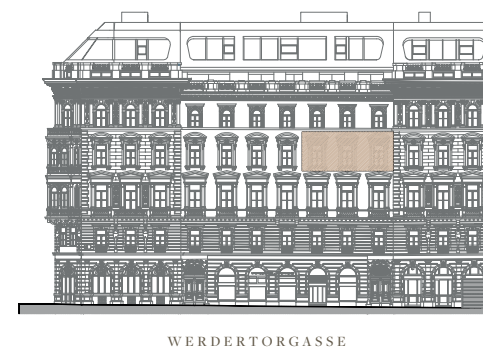
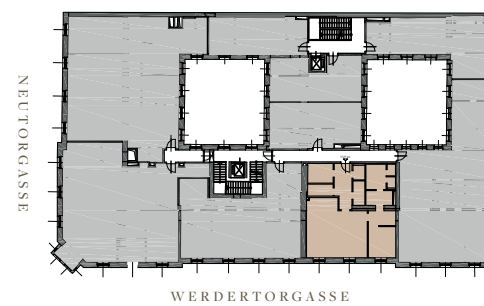
3. OBERGESCHOSS



GESAMT	107,33 m ²
FOYER	9,08 m ²
GARDEROBE	6,97 m ²
WC	2,28 m ²
WIRTSCHAFTSRAUM	4,03 m ²
WOHNRAUM/KÜCHE	50,65 m ²
ZIMMER	18,80 m ²
GARDEROBE	5,55 m ²
BAD	9,97 m ²
KELLER	2,95 m ²
RAUMHÖHE	3,70 m
ABGEHÄNGTE DECKE	3,20 m

0 3 6M

3. OBERGESCHOSS



AD	ABGEHÄNGTE DECKE
EV	ELEKTROVERTEILER
HHK	HANDTUCHHEIZKÖRPER
HV	HEIZUNGSVERTEILER